

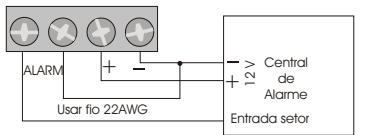
SENSOR INFRAVERMELHO PASSIVO IP-30

Sensor infravermelho passivo de baixo consumo com detector piroelétrico de duplo elemento, compatível com todas as centrais de alarme do mercado, tanto nacionais, como importadas.

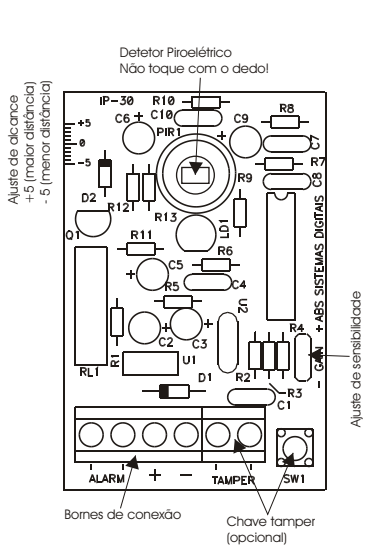
INSTALAÇÃO

- 1. Abra a tampa pressionando levemente suas extremidades.
- 2. Solte a placa através do seu parafuso.
- 3. Faça um pequeno furo no fundo para a passagem do fio.
- 4. Fixe o fundo da caixa diretamente na parede, ou através de um suporte articulado.
- 5. Recoloque a placa e regule a altura da placa conforme o alcance desejado (+5 graus alcance máximo, -5 graus alcance mínimo).
- 6. Conecte os fios nos bornes conforme esquema abaixo.
- 7. Feche a tampa e aguarde 40 segundos aproximadamente antes de iniciar os procedimentos de teste.

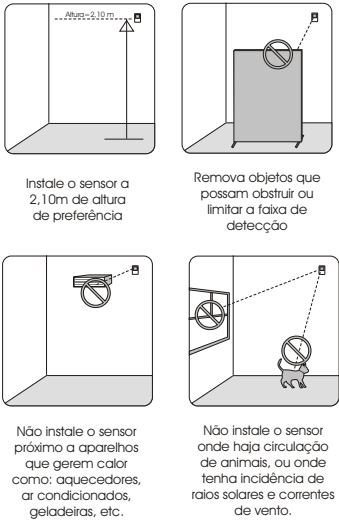
CONEXÕES



ESQUEMA ELÉTRICO



DETALHES DE INSTALAÇÃO



AJUSTE DE SENSIBILIDADE

Ajuste a sensibilidade do sensor através da troca da posição do jumper (GAIN).

Posição (-) = Baixa sensibilidade.

Posição (+) = Média sensibilidade.

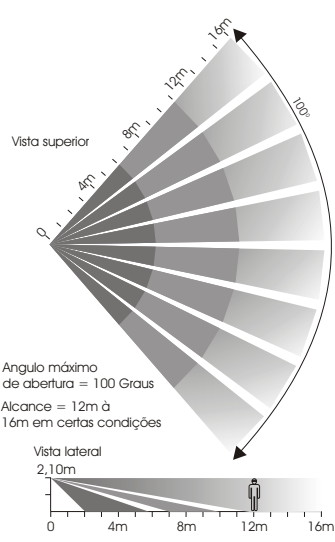
Sem jumper = Alta sensibilidade.

Obs. O número de pulsos do sensor IP-30 é fixo em 2 pulsos, não podendo ser alterado.

TESTE DO SENSOR

- 1 - Alimente o sensor e aguarde 40 segundos aproximadamente, para sua estabilização.
- 2 - Abra a tampa, e fixe o jumper GAIN na posição correspondente ao nível de sensibilidade desejado.
- 3 - Ande lentamente em sentido lateral ao sensor, dentro de toda a área que se deseja proteger, verificando o acendimento do led, caso necessário ajuste a sensibilidade novamente, ou mude a posição do sensor.

ÁREA DE DETECÇÃO



CARACTERÍSTICAS TÉCNICAS

Duplo detector piroelétrico
Área de detecção - 12 à 16 mts.
Ângulo de abertura - 100 graus.
Tempo de estabilização - 40 segundos aprox.
Tempo de acionamento - 4 segundos aprox.
Tensão de alimentação - 9 à 18 volts contínuos
Consumo de corrente - 20 mA a 14 volts.
Temperatura de operação : -10 -- +60 graus celsius.

Limitações do produto

A área de cobertura do sensor IP-30 é variável de acordo com o local, condições climáticas e qualidade da instalação.

Este produto é indicado somente para uso em locais totalmente isentos de animais, insetos, correntes de ar com variações bruscas de temperatura, movimentos de objetos, e aparelhos que gerem calor, como aquecedores, ar condicionados, ventiladores, câmaras frias, etc.

O sensor IP-30, bem como seus similares, não possibilita captar movimentos que ocorram atrás de obstáculos, como vidros, plásticos, madeira, etc. Portanto, ficam desprotegidas áreas que ficam atrás de móveis, balcões, portas e divisórias.

Sua sensibilidade fica reduzida, ou deixa de funcionar em locais com muita poeira, poluição, ou partículas suspensas no ar, onde ficarão depositadas na lente.

Este produto, como todo sistema de segurança, deve ser revisado e testado periodicamente para evitar falhas de funcionamento.

GARANTIA LIMITADA

O sensor IP-30 é garantido pela empresa ABS Sistemas Digitais Ltda, pelo período de 12 meses a partir da data de fabricação impressa na placa de circuito impresso.

Esta garantia cobre apenas defeitos de fabricação ou causados por falhas de componentes utilizados, desde que instalados em condições técnicas adequadas.

Esta garantia fica limitada apenas a troca ou reparo do produto defeituoso, isentando o fabricante ou revendedor de qualquer tipo de indenização por prejuízos materiais ou pessoais que venham ocorrer com seu uso.

O comprador ao adquirir o produto, por este termo de garantia fica ciente de que este produto devidamente instalado apenas auxilia na prevenção e redução de riscos ou perdas.

A responsabilidade máxima do fabricante ou revendedor, se existir, limita-se apenas ao valor igual ao pago pelo produto.